

Instrukce

Rozměry stanu: 10 X 4,8 X 3,2 X 1,6 m

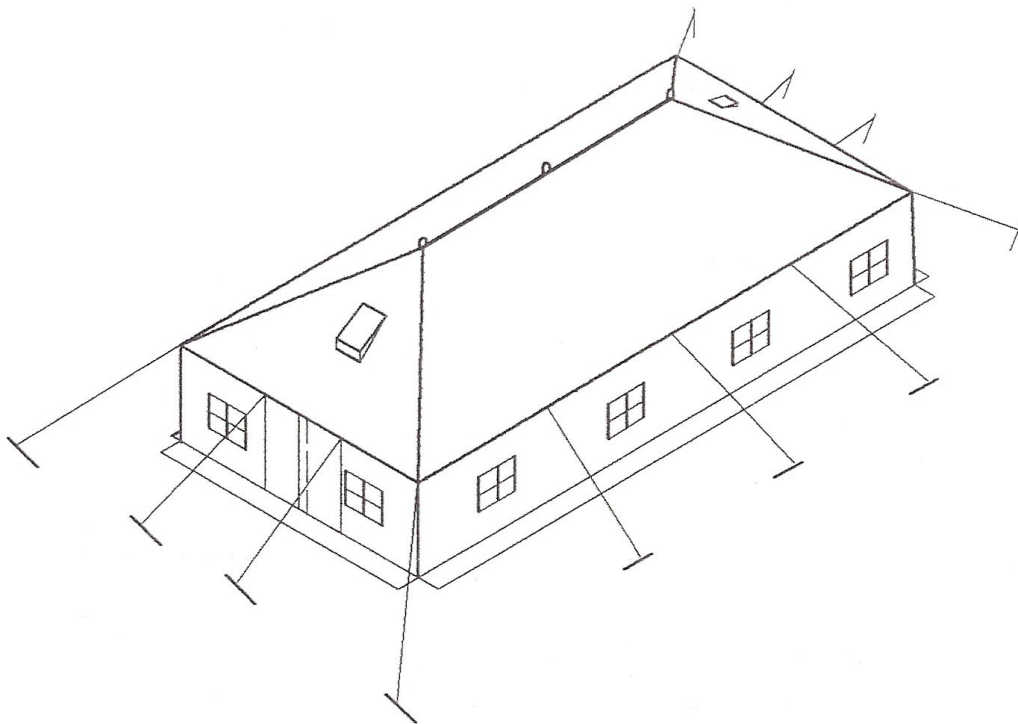
Tkanina: olivově zelené polyesterové plátno

I. Použití

Tento stan se používá jako hlavní stan pro camping, vojenské cvičení, nouzové tábory (např. při povodních) atd.

II. Technické parametry

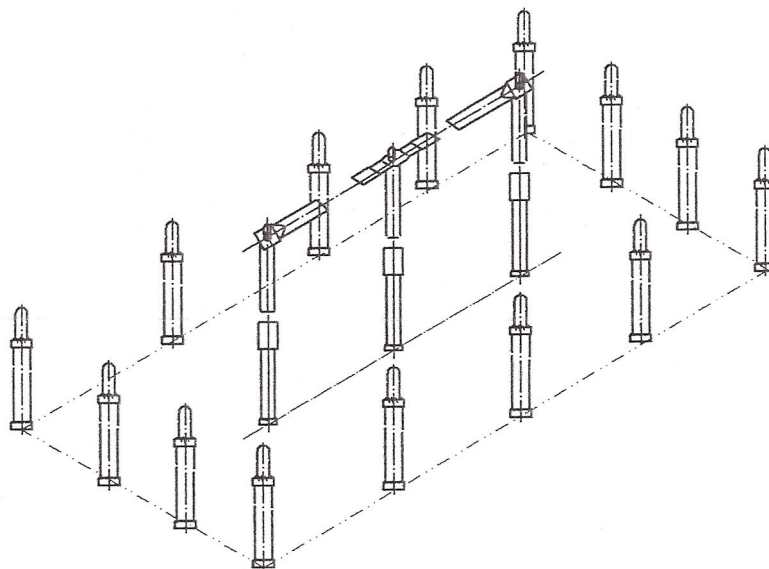
1. Náhled stanu:



2. Stan má obdelníkovou podstavu s rozměry 10 x 4,8 metrů. Maximální výška (střed) je 3,2 metrů a výška stěn je 1,6 metrů. Stan po rozložení zabírá plochu 48 m².
4. Stan je strukturovaný rozumě, bezpečně a komfortně. Je bezproblémů schopný ustát vítr do 50km/h a sněhovou pokrývku do 5cm.
5. Rám stanu je snadno sestavitelný a rozložitelný. Dá se sestavit pomocí 14 lidí do 30 minut a rozložit do 20 minut.

III. Základní rám stanu

Rozložení tyčí podle obrázku:



IV. Rozložení a sbalení stanu

1. Rozložení stanu

- (1) Vyberte ploché a rovné místo bez štěrku, odpadků nebo sněhu.
- (2) Narovnejte PE podlahu a rozložte na ní hlavní plachtu, podle prvního obrázku. Poté zasuňte 14 postraních tyčí pod stan podle druhého obrázku a zapíchněte kolíky do země 1,5 metru od postraních tyčí a přivažte na ně napínací lana
- (3) Spojte 3 vrchní tyče se 3 středovými tyčemi a prostrčte je děrami uprostřed plachty a naráz je ze spodu zvedněte.
- (4) Dolaťe pozici středové páteře a postraních tyčí a pevně utáhněte napínací lana.
- (5) Pripojte odzhora dolů vnitřní kruh do 4 rohů stanu.
- (6) Vyhrabte žlábek kolem stanu a lem stanu z venčí zasypte zeminou.
- (7) Upravte stanovou plachtu a pozice tyčí a utáhněte znova lana.

2. Sbalení stanu

- (1) Použijte **opačný** postup jako při rozložení stanu.
- (2) Pečlivě složte plachtu a dejte pozor na její možné pškození.
- (3) Zkontrolujte zda máte všechny díly.

V. Údržba

1. Při sestavování stanu se vyhněte tahání plachty po zemi, aby nedošlo k jejímu protřetí nebo znečištění.
2. Plachtu je dobré impregnovat pomocí impregnace na stany pro zlepšení a delší životnost voděodolnosti stanu.